

TOP Königstour Klafferkessel

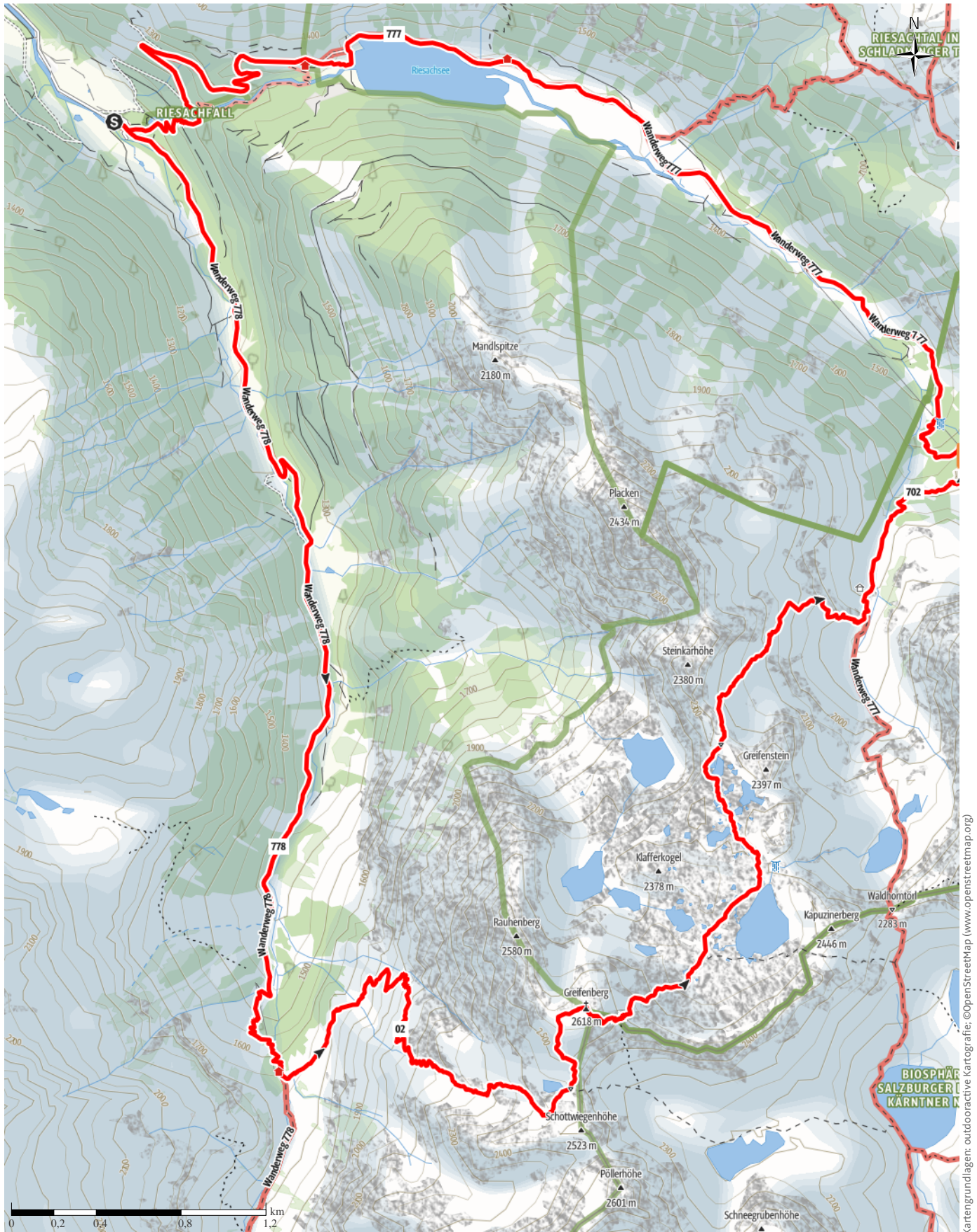
↔ 21,1 km

🕒 9:30 h

▲ 1.610 m

▼ 1.610 m

Schwierigkeit schwer



TOP Königstour Klafferkessel

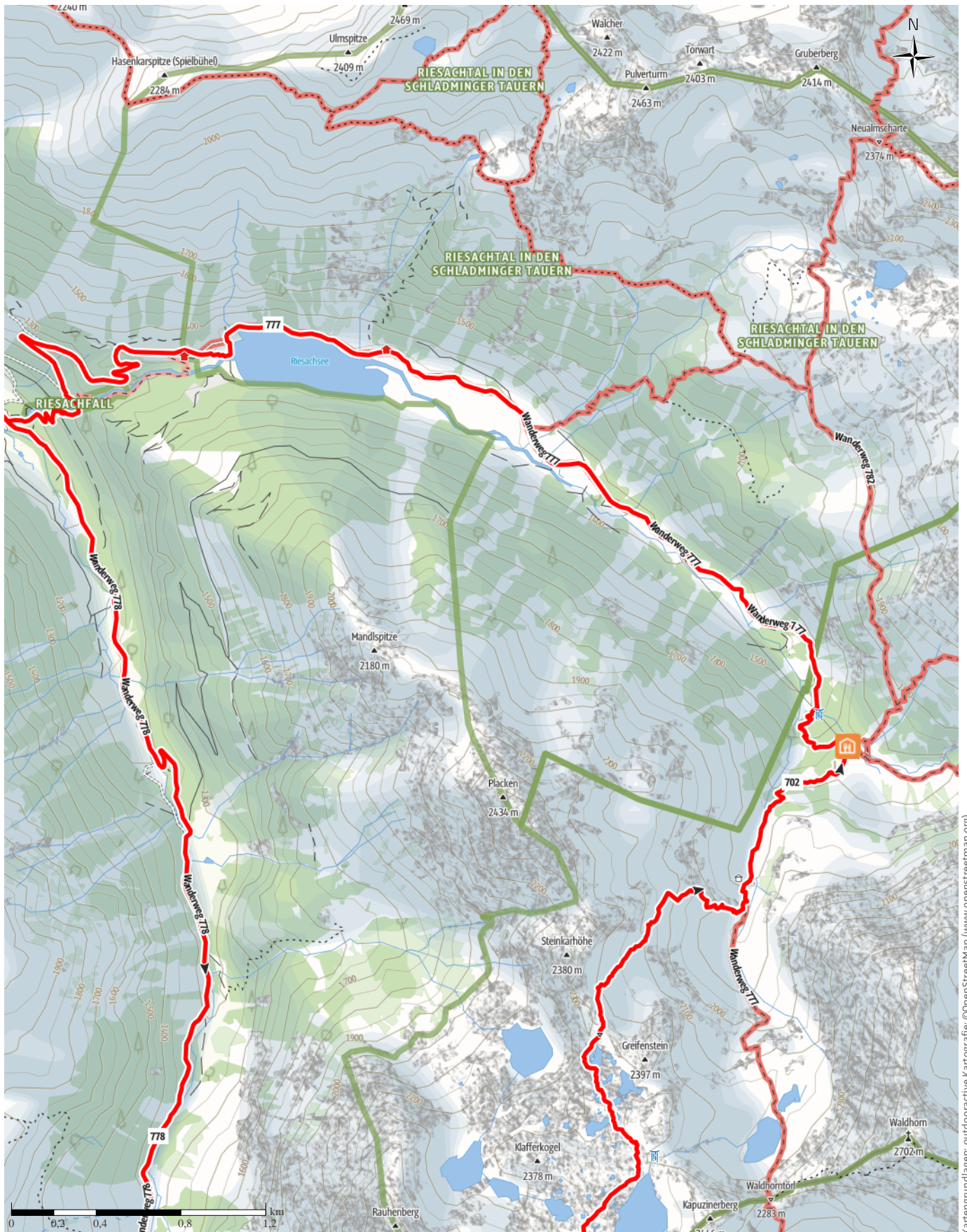
↔ 21,1 km

🕒 9:30 h

▲ 1.610 m

▼ 1.610 m

Schwierigkeit schwer



Kartengrundlagen: outdooractive Kartografie; ©OpenStreetMap (www.openstreetmap.org)



TOP Königstour Klafferessel

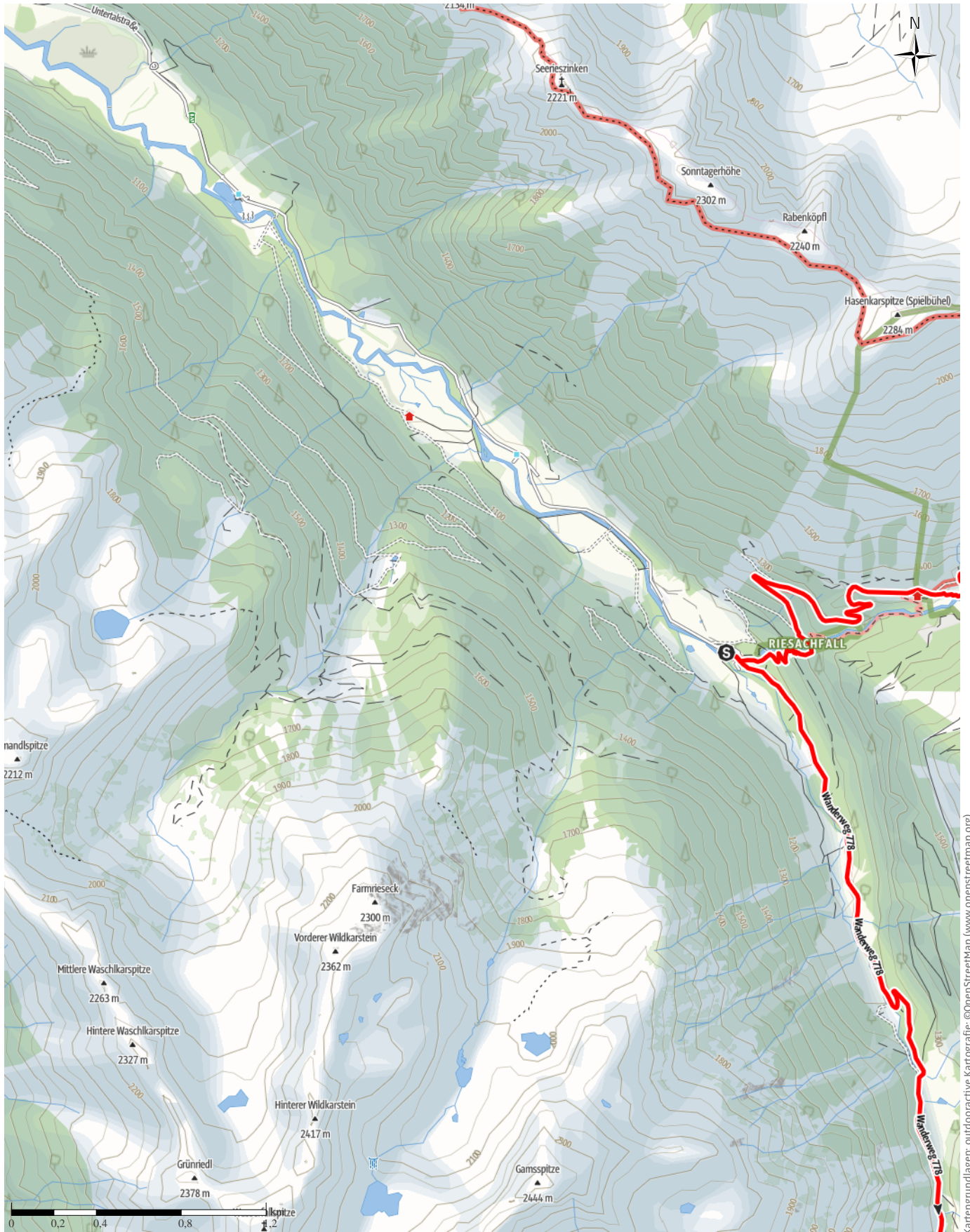
↔ 21,1 km

🕒 9:30 h

▲ 1.610 m

▼ 1.610 m

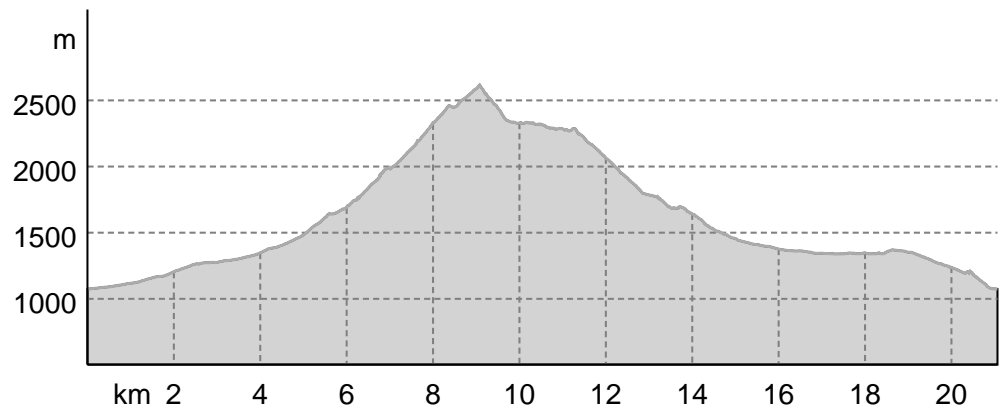
Schwierigkeit schwer



Kartengrundlagen: outdooractive Kartografie; ©OpenStreetMap (www.openstreetmap.org)



Höhenprofil



Tourdaten

Bergtour

Strecke ↔ 21,1 km

Dauer ⌚ 9:30 h

Aufstieg ▲ 1610 m

Abstieg ▼ 1610 m

Schwierigkeit schwer

Fitnessanforderungen ●●●●●●●●

Technische Schwierigkeit ●●●●●●●●

Höhenlage
 2.618 m
 1.074 m

Beste Jahreszeit

JAN | FEB | MÄR
 APR | MAI | JUN
 JUL | AUG | SEP
 OKT | NOV | DEZ

Bewertungen

Autoren

Erlebnis ●●●●●

Landschaft ●●●●●

Community

Weitere Tourdaten

SCHLADMING DACHSTEIN

Quelle
 Erlebnisregion Schladming-
 Dachstein

Ramsauerstraße 756

8970 Schladming

Telefon +43 (0) 3687 23310

Fax +43 (0) 3687 23232

info@schladming-dachstein.at

<http://www.schladming-dachstein.at>

Die Bergtour über die Seenplatte des Klafferkessel (mit ungefähr 30 Bergseen) ist eine der spektakulärsten hochalpinen Übergänge Österreichs. Die Königsetappe der Wasserwege "Wilde Wasser" zum Klafferkessel - einem Relikt aus der Eiszeit - führt dich entlang alpiner Steige in eine hochalpine Landschaft und zählt zu den schönsten Wanderungen in den Schladminger Tauern. Ungefähr 30 Seen in unterschiedlichen Größen sind auf einer Seenplatte in rund 2.300 Meter Seehöhe verteilt. Entlang der Tour findest Du mit dem Almgasthaus Riesachfall,

Gollinghütte, Preintalerhütte, Waldhornalm, der Berallerhütte bei der Kotalm, Kaltenbachalm und Gfölleralm zahlreiche Einkehrmöglichkeiten - wobei allerdings zwischen Gollinghütte und Preintalerhütte/Waldhornalm 4 bis 5,5 Stunden Gehzeit ohne Einkehrmöglichkeit zu meistern sind.

Erlebnispunkte:

- Gipfelerlebnis Greifenberg
- Seenplateau Klafferkessel mit etwa 30 Bergseen
- Riesachsee

Autorentipp

Viele Gäste genießen diese alpine Tour in zwei Tagesetappen und nächtigen in einer Schutzhütte am Weg (Gollinghütte oder Preintalerhütte).

Ausrüstung

Trittsicherheit und Schwindelfreiheit am Greifenberg unbedingt notwendig.



TOP Königstour Klafferkessel

Sicherheit am Berg

Wetterumstürze, rascher Temperaturabfall, Gewitter, Wind, Nebel und Schneefelder sind objektive Gefahren und erfordern das richtige Verhalten unterwegs. Hüttenwirte sind erfahrene Bergkenner, sie können gute Tipps zum Wetter und zum Wegverlauf geben. Mangelnde Ausrüstung, Selbstüberschätzung, Leichtsinn, schlechte Kondition und eine falsche Einschätzung können zu kritischen Situationen führen. Bei Gewitter: Gipfel, Kammlagen und Seilsicherungen unbedingt meiden.

GPS-Daten und Orientierungshilfen

Verfügbare GPS-Daten sind – wie auch Wanderkarten – nur eine Orientierungshilfe, da diese nie ein genaues Abbild oder den Detailreichtum eines Weges in der Wirklichkeit darstellen können. Gerade bei Gefahrenstellen muss deshalb am Ende immer anhand der Gegebenheiten vor Ort entschieden werden, ob und wie der weitere Wegverlauf aussieht.

Im Notfall bitte folgende Notrufe wählen:

- 140 - für alpine Notfälle - österreichweit
- 112 - Euro Notruf GSM Notrufservice

Ein guter Rucksack ist hilfreich und bei Routen im alpinen Gelände gehören Haube, Handschuhe, eine gute Jacke und Hose zur Grundausstattung. Gute, wasserfeste Schuhe, Sonnenbrille, Sonnenschutz und ausreichend Getränke sind wesentlich. Taschenlampe, Kartenmaterial, Messer und eine kleine Erste Hilfe Box gehören ebenfalls dazu.

Hier findest Du Tipps für die richtige Wahl der Wanderschuhe.

Informationsmaterial

Weitere Infos und Links

Tourismusinformation: www.schladming.com

Infos über Busverbindungen: www.planai.at

360°-Bilder

Einen Überblick kannst Du Dir mit Hilfe unserer 360°-Bilder verschaffen:

- Blick in den Klafferkessel:
<https://vonoben.schladming-dachstein.at/sommer/index.php?S=315>

- Blick in die Lämmerkare:
<https://vonoben.schladming-dachstein.at/sommer/index.php?S=316>
- Abstieg von der Preintalerhütte:
<https://vonoben.schladming-dachstein.at/sommer/index.php?S=317>
- Blick über den Riesachsee:
<https://vonoben.schladming-dachstein.at/sommer/index.php?S=318>

- Wanderkarte Schladming, 1:25.000, erhältlich im Tourismusverband Schladming.
- Wanderkarte Schladming-Dachstein, 1:50.000, erhältlich im Tourismusverband Schladming.
- Wanderführer Schladming-Dachstein von Herbert Raffalt, erhältlich im Tourismusverband Schladming.
- Magazin "Wilde Wasser", erhältlich im Tourismusverband Schladming.

Wegbeschreibung

Start der Tour

Wanderportal Seeleiten-Riesachfall, Untertal

Koordinaten:

DD: 47.327430, 13.758920

GMS: 47°19'38.7"N 13°45'32.1"E

UTM: 33T 406224 5242298

w3w: ///sommermonat.nebel.beton

Ende der Tour

Wanderportal Seeleiten-Riesachfall, Untertal

Wegbeschreibung

Ausgehend vom Almgasthaus Riesachfall wanderst du durchs Steinriesental zur Gollinghütte und weiter in vielen Kehren über Stufen und Felsschultern zum Greifenbergsattel. Ein kleiner See, mit dem Hochgolling im Hintergrund, ist ein erster beeindruckender Anblick. Der weitere Aufstieg zum Greifenberg (2.618 m) erfolgt über eine gestufte Geröllhalde. Dominierend und den Klafferkessel einrahmend ragen gegenüber die dunkelgrünen, stark gegliederten Flanken des Waldhorns auf, davor leuchten im Grün der Moose die kleinen und größeren Seeaugen, die sich auf unterschiedlichen Etagen verteilen. Mehr im Osten zeigt sich die Pyramide der Hochwildstelle und darunter die grünen Hänge des "Himmelreichs". Vom

TOP Königstour Klafferkessel

Gipfel geht es zunächst über brüchiges Gelände (Weg Nr. 702 - kurze Seilversicherung) im Bereich der Oberen Klafferscharte in steilen Kehren bergab bis in den Kessel.

Bis weit in den Sommer hinein sind viele der Seen noch mit Eis bedeckt. Moose und Flechten erwecken in Verbindung mit den Seen und der wilden Felsszenerie den Eindruck einer Urlandschaft. Im Klafferkessel geht es meist leicht bergab bis zur markanten Felsgestalt des Greifenstein, wo man den Klafferkessel verlässt.

Der Weiterweg führt über einige Geländeschwellen steil hinunter in die Lämmerkare und über einen Wiesenhang bis zur Preintalerhütte und Waldhornalm auf 1.656 Meter. Der Abstieg zur Kotalm ist anfangs noch etwas steiler, danach meist eben bis zum Riesachsee mit Kaltenbachalm und Gfölleralm. Der letzte Abstieg dieser langen Wanderung führt über den Forstweg bzw. den Wasserfallsteig des Riesach Wasserfalles hinunter zum Seeleiten-Parkplatz beim Almgasthaus Riesachfall.

Anreise

Öffentliche Verkehrsmittel

Mit dem Bus der Planai-Hochwurzen Bahnen von Schladming bis zum Seeleiten-Parkplatz - Riesachwasserfall im Untertal.

- Busse Planai-Hochwurzen-Bahnen:
www.planaibus.at

Anfahrt

Von Schladming über die L722 Richtung Rohrmoos, beim Kreisverkehr in Rohrmoos links auf die L723 Richtung Untertal. Ab Untertal-Dorf weiter auf der Untertalstraße bis zum Seeleiten Parkplatz - Riesachwasserfall.

Parken

Seeleiten-Parkplatz - Riesachwasserfall.
ACHTUNG:

Parkraumbewirtschaftung


Interessante Punkte



 Berggasthof

 Preintalerhütte

8971

 +43 (664) 1448881

tonner@utanet.at

<http://www.preintaler.at/preintaler>

Quelle:  Outdooractive Redaktion

Tour zum Mitnehmen für iPhone und Android



QR-Code scannen und diese Tour offline speichern, mit Freunden teilen und mehr.

Webseite

<https://www.tourenportal.at/s/3vyTEP>